

## COMMUNIQUÉ DE PRESSE

Vélizy-Villacoublay, le 7 janvier 2011

**AU SEIN DU GRAND PARIS**



### **LA NOUVELLE IDENTITÉ DU PÔLE D'ACTIVITÉS DE VELIZY-VILLACOUBLAY**

**Joël Loison, Maire et Conseiller Général des Yvelines membre du conseil d'administration de l'Établissement Public Paris-Saclay, a dévoilé le 7 janvier 2011, la nouvelle identité du pôle d'activités afin de valoriser son potentiel économique et de le doter d'une identité forte, à l'image de ses entreprises et du dynamisme de la commune.**

**Vélizy-Villacoublay se situe au cœur du cluster piloté par l'Établissement Public Paris Saclay (EPPS), lui-même intégré dans le projet de réseau de transport du Grand Paris.**

**Au sein de l'Opération d'Intérêt National (OIN), Vélizy-Villacoublay, avec INOVEL PARC, sera à même de valoriser et de réaliser son potentiel économique, tout en envisageant son développement sur la base d'atouts puissants et décisifs.**

#### **UN ATOUT MAJEUR : LE TRAMWAY**

Le bouclage de l'A86 en direction de la Défense facilite la circulation automobile. La seconde partie du Duplex A86, longue de 5,5 km entre Vaucresson et Vélizy-Villacoublay, sera mise en service le 9 janvier 2011, avec six mois d'avance sur la date prévue.

L'arrivée du tramway Châtillon-Viroflay, en 2014, reste le projet local phare pour l'amélioration des déplacements. Il permettra de réduire le flux automobile et de rapprocher Vélizy-Villacoublay des pôles majeurs de Paris, Versailles et la Défense. Des correspondances avec les lignes de bus, la ligne 13 du métro, le RER C et la ligne SNCF offriront un confort supplémentaire aux habitants et salariés de Vélizy-Villacoublay et donneront encore plus de souffle au pôle économique.

---

## **POURQUOI INOVEL PARC ?**

Vélizy-Villacoublay se caractérise par une concentration exceptionnelle de plus de 1000 entreprises parmi les plus grandes sociétés de renommée nationale et internationale (Dassault Systèmes, Thales, PSA Peugeot Citroën ...). Partie intégrante du cluster de l'Opération d'Intérêt National Paris-Saclay et bénéficiant d'un pôle universitaire technologique de qualité associant enseignement supérieur, école d'ingénieurs et laboratoires de recherche, elle rassemble tous les atouts d'un pôle d'excellence.

En partant des valeurs fondatrices du pôle d'activités que sont l'innovation, le dynamisme, le numérique, les nouvelles technologies de pointe, la recherche et le développement et en travaillant sur les noms génériques et les noms de composition, il est apparu évident de recommander une dénomination qui clarifie l'identité et qualifie les objectifs.

C'est ainsi qu'INOVEL PARC s'est nettement détaché afin de donner à la zone d'activités une propre identification, à l'image de grands pôles d'activités.

INOVEL c'est l'innovation mais aussi le mélange de technologie et performance, valeurs propres de l' « ADN » du pôle d'activités.

PARC qualifie cette concentration dans un environnement forestier et d'espaces verts.

### **Contact Presse**

LIKE - [info@team-media.fr](mailto:info@team-media.fr)

Anne Grouvel - [agrouvel@team-media.fr](mailto:agrouvel@team-media.fr)

Tél 01 34 58 75 04 ou 06 80 01 44 92

---

**LANCEMENT DE LA NOUVELLE IDENTITÉ  
ÉCONOMIQUE ET GRAPHIQUE  
DU PÔLE D'ACTIVITÉS DE VÉLIZY-VILLACOUBLAY**

**INOVEL**  
PARC

**DOSSIER DE PRESSE**



Paris, le 7 janvier 2011

# SOMMAIRE

---

**COMMUNIQUÉ DE PRESSE** de Joël Loison Maire de VELIZY-VILLACOUBLAY  
Conseiller Général des Yvelines

## POURQUOI INOVEL PARC ?

### DÉFINITION DE LA NOUVELLE IDENTITÉ

- Signalétique
- Périmètre d'INOVEL PARC
- Quelques photos
- Signalisation directionnelle

### LE CALENDRIER DES RÉALISATIONS DE LA MISE EN PLACE DE LA SIGNALÉTIQUE

### HISTORIQUE DE VELIZY

- Villacoublay : Berceau de l'aviation
- Une ville en mutation
- Les années Wagner
- Préfigurateur du Grand Paris
- Vélizy aujourd'hui : un territoire au cœur des innovations
- Un atout essentiel : Le tramway Paris Vélizy Viroflay

### QUELQUES CHIFFRES ET DONNÉES ÉCONOMIQUES

### INTERNET : UN OUTIL DE QUALITÉ POUR LES MÉDIAS

### CONTACT

Service presse : Anne Grouvel 01 34 58 75 04 ou 06 80 01 44 92  
[agrouvel@team-media.fr](mailto:agrouvel@team-media.fr)

Direction de la communication : Carole Cossu 01 34 58 75 90  
[ccossu@team-media.fr](mailto:ccossu@team-media.fr)

Directeur général : Valérie Rougemont 01 34 58 75 07  
[vrougemont@team-media.fr](mailto:vrougemont@team-media.fr)



Paris, le 7 janvier 2011

# POURQUOI INOVEL PARC ?

---

La commune de Vélizy-Villacoublay se caractérise par une concentration exceptionnelle d'entreprises (1 000 entreprises), de haute technologie, parmi les plus grandes sociétés de renommée nationale et internationale. Partie intégrante du cluster de l'Opération d'Intérêt National Paris-Saclay et bénéficiant d'un pôle universitaire technologique de qualité associant enseignement supérieur, école d'ingénieurs et laboratoires de recherche, elle rassemble tous les atouts d'un pôle d'excellence.

C'est pourquoi la ville de Vélizy-Villacoublay a la volonté de valoriser son potentiel économique et de doter son pôle d'activités d'une identité forte, à l'image de ses entreprises et du dynamisme de la commune. Son lien étroit avec les entreprises pour faciliter leur quotidien a été démontré lors de l'épisode neigeux du 8 décembre dernier.

Ainsi souhaite-t-elle supprimer les indications « zone d'emplois » et « ZA Louis Breguet » et créer une nouvelle identité, un label, traduisant la capacité d'innovation de la ville, de ses entreprises et de ses établissements d'enseignement supérieur et de recherche.

## INOVEL AU SEIN DU « GRAND PARIS »

Afin d'être à même de répondre aux défis sociaux, économiques et environnementaux, Vélizy-Villacoublay a rejoint les 170 collectivités qui composent Paris Métropole et entend s'y impliquer activement.

Vélizy-Villacoublay, partie intégrante de l'Etablissement Public Paris Saclay, agit pour faire de ce cluster scientifique et technologique un grand pôle de renommée mondiale.

## RÉPONSES AUX ENJEUX

- Soutenir la croissance du pôle universitaire de Vélizy-Villacoublay avec la création d'un centre de congrès.
- Aménagement d'infrastructures de transports routier et ferroviaire pour renforcer l'offre de déplacement nord-sud.
- Création d'un nouveau transport en commun reliant le futur métro automatique du « Grand Paris » à Vélizy-Villacoublay. L'intérêt étant de prolonger cette nouvelle offre jusqu'au Pont de Sèvres en faisant la jonction avec la ligne 9 du métro et le T2 allant à La Défense.

L'expansion d'INOVEL PARC et donc de Vélizy-Villacoublay, qui peut être encore de 35 à 40 %, n'est aujourd'hui possible qu'avec l'aménagement d'infrastructures de transports routiers et ferroviaires.

## **INOVEL PARC**

En partant des valeurs fondatrices du pôle d'activités que sont l'innovation, le dynamisme, le numérique, les nouvelles technologies de pointe, la recherche et le développement et en travaillant sur les noms génériques et les noms de composition il est apparu évident de recommander une dénomination qui clarifie l'identité et qualifie les objectifs.

C'est ainsi qu'INOVEL PARC s'est nettement détaché afin de donner à la zone d'activités une propre identification, à l'image de grands pôles d'activités.

INOVEL c'est l'innovation mais aussi le mélange de technologie et performance, valeurs propres de l' «ADN» du pôle d'activités.

En plus de sa signification immédiate, cette signature présente 2 intérêts majeurs :

- Evocateur d'un espace privilégié et aménagé pour recevoir les entreprises technologiques, industrielles et commerciales
- Ville verte, propice aux loisirs, sport, développement, réflexion ...

INOVEL PARC remplit pleinement sa fonction de nom véhiculant les valeurs de la zone d'activités et peut vivre de façon pérenne tout en respectant la charte graphique de la ville de Vélizy-Villacoublay.

# DÉFINITION DE LA NOUVELLE IDENTITÉ

## LE LOGO



Ce logo capitalise sur une **typographie très grasse, à forte visibilité**.

Il reprend en douceur les codes de la nouvelle charte de la ville de Velizy- Villacoublay, afin de garder une **cohérence graphique** et provoquer une immédiate relation identitaire. Ainsi ce logo peut vivre de façon pérenne.

Le **rond symbolise la capacité de la ville à se développer de façon satellitaire**. L'idée que le pôle est en développement et en mouvement perpétuel est directement induite.

La **couleur verte de PARC** vient renforcer l'**aspect ville fleurie**, l'art de vivre et s'inscrit aussi dans une logique de développement durable.

Les couleurs du logo INOVEL PARC renvoient à celui de la ville de Vélizy-Villacoublay

Facilement adaptable sur tous les supports des communication :

- Papeterie
- Plaquettes
- Pochettes
- Sites internet
- etc.

Associé à la charte graphique des entreprises du pôle d'activités, ce logo va devenir l'élément vital du capital de la marque pour devenir **un label incontournable**.

**Il exprimera la cohésion de toute l'activité économique de la ville et des entreprises.**

Charte graphique téléchargeable sur [www.velizy-villacoublay.fr](http://www.velizy-villacoublay.fr)

## MISE EN PLACE D'UNE SIGNALÉTIQUE FORTE

Un mobilier d'information, de signalétiques, de panneaux autoroutiers incontournables :

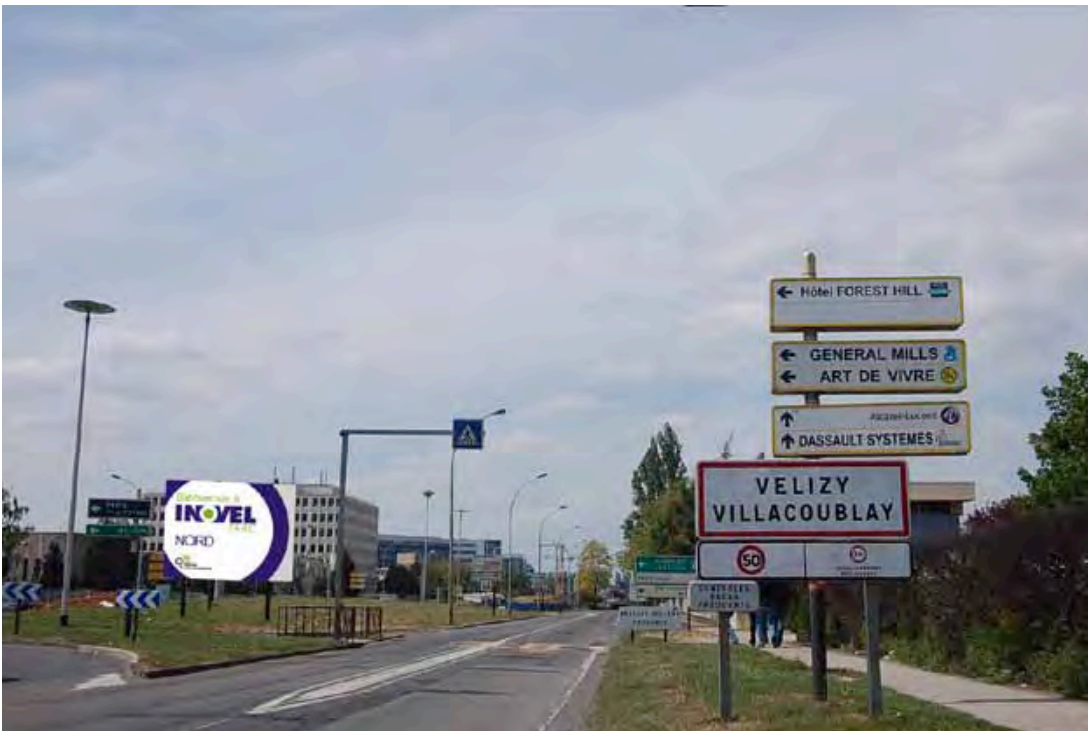
- **3 panneaux 4 X 3** (pendant les travaux du tramway)
  
- **6 totems 2 m X 6 m H** indiquant les 3 pôles (Nord, Sud et Est) situés aux points stratégiques de la zone :
  - Rond point du Val de Grace à l'entrée de la zone militaire (Sud)
  - Rond Point au niveau de la rue de Villacoublay et de la rue Grange Dame Rose (Nord)
  - Rond point de la Cour Roland à la place du totem Louis Breguet existant (Sud)
  - Niveau du Mac Donald (Nord)
  - Entrée principale de la zone (Nord)
  - À côté d'IKEA (Est)
  
- Environ **15 panneaux directionnels** au sein du pôle d'activités et des agglomérations avoisinantes.
  
- **Panneaux autoroutiers** indiquant les 3 pôles : INOVEL PARC Sud, Nord, Est sur les axes autoroutiers principaux N118, A86 et Clamart.

# PÉRIMÈTRE D'INOVEL PARC



## QUELQUES PHOTOS

- 1 Panneau 4 x 3 : entrée du pôle d'activités niveau Office Dépôt (phase 1)



- 1 Totem recto - verso - 2 m X 6 m H : Rond point Val de Grâce, entrée de la zone militaire (phase 1)



**1 totem 2 m X 6 m H SUD : Rond point de la Cour Roland, remplacement du totem Louis Breguet existant (phase 2)**



**• 1 totem 2 m X 6 m H NORD : Niveau Mac Donald (phase 2)**



- 1 panneau 4 m X 3 m H NORD : Niveau transformateur avant la BNP (phase 2)



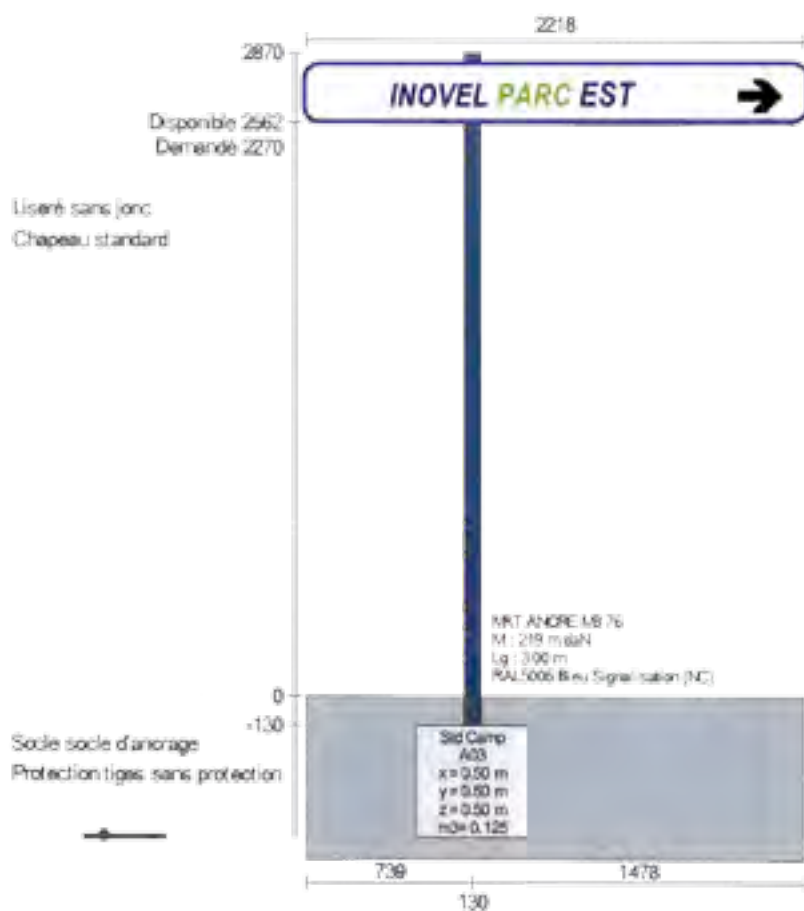
- 1 totem 2 m X 6 m H : à l'entrée principale du pôle d'activités (phase 3)



## SIGNALISATION DIRECTIONNELLE

Panneaux directionnels en signalisation verticale placés à l'intérieur du pôle d'activités indiquant principalement :

- NORD
- SUD
- EST



Echelle : 1/30

# CALENDRIER DES RÉALISATIONS

---

Trois phases sont prévues pour la mise en place de la signalétique :

## **1<sup>re</sup> PHASE : ÉCHÉANCE MI- JANVIER 2011**

- 1 Totem R°V° SUD - 2 m X 6 m H sur le Rond point du Val de Grâce, à l'entrée de la zone militaire
- 1 panneau 4 X 3 NORD : à l'entrée principale de la zone d'activités (emplacement défini : au niveau d'Office Dépôt)

## **2<sup>e</sup> PHASE : 1ER SEMESTRE 2011**

- 1 panneau 4 X 3 NORD à côté du transformateur vert, au niveau de la BNP
- 1 panneau 4 X 3 EST sur le parking d'IKEA (sous réserve accord IKEA)
- 1 totem 2 m X 6 m H NORD sur le rond Point au niveau de la rue de Villacoublay et de la rue Grange Dame Rose
- 1 totem 2 m X 6 m H SUD au niveau du rond point de la Cour Roland à la place du totem Louis Bréguet existant
- 1 totem 2 m X 6 m H NORD niveau du Mac Donald

## **3<sup>e</sup> PHASE : EN 2013 (APRÈS LES TRAVAUX DU TRAMWAY)**

- 1 totem 2 m X 6 m H NORD qui remplacera le 4X 3 de l'entrée principale de la zone
- 1 totem 2 m X 6 EST près de la zone d'activités à côté d'IKEA
- Environ 15 panneaux directionnels
- Panneaux autoroutiers à prévoir selon emplacements et accord de la DIRIF ou des conseils généraux (78 ou 92) indiquant les 3 pôles : INOVEL PARC Sud, Nord, Est (sur N118, A86 et Clamart)

# HISTORIQUE DE VÉLIZY-VILLACOUBLAY

---

## VILLACOUBLAY BERCEAU DE L'AVIATION

La France au début du XX<sup>e</sup> siècle était à la pointe du progrès en matière d'aéronautique. Vélizy-Villacoublay, c'est avant tout l'histoire des débuts de l'aviation, mouvement initié à la fin du XIX<sup>e</sup> siècle avec l'atterrissage d'un des premiers dirigeables français.

En 1911, la SA d'Aviation Louis-Bréguet loue des terrains et installe son école d'aviation et des ateliers de montage et réparation. Puis viendront d'autres ingénieurs comme les frères Morane ou Raymond Saulnier d'où sortira de cette écurie entre autres le célèbre Roland Garros. Puis d'autres noms connus viendront jalonner l'histoire aéronautique de Villacoublay comme Louis Bréguet ou le capitaine Guynemer.

## UNE VILLE EN MUTATION

Après la guerre, cette petite ville de 4 000 habitants, meurtrie par les effets dévastateurs de la guerre, se retrouve confrontée à de lourds handicaps.

Par ailleurs, Vélizy-Villacoublay qui se compose de 3 quartiers principaux mal reliés entre eux, est en but à de gros problèmes d'assainissement et le manque de logement se fait fortement ressentir.

Un plan d'aménagement et de reconstruction de la ville est achevé en 1947 et validé en 1950.

## LES ANNÉES WAGNER

Robert Wagner est élu en 1953 à la tête d'une commune qui compte 6 000 habitants.

La loi du 10 juillet 1964, entrée en vigueur en 1968, réorganise la région parisienne en créant 8 départements dont les Yvelines auquel appartient Vélizy-Villacoublay.

Les industriels installés à Paris ne peuvent plus développer leurs activités faute de place, d'autant que le secteur tertiaire prend la primauté au détriment des secteurs secondaire et primaire. Dans les années 1970, la construction de zones industrielles dites de « desserrement » à proximité de zones géographiques à fort essor démographique et où le problème de l'emploi se pose avec le plus d'acuité, est encouragée.

En 1966, Robert Wagner a des idées très précises quant au développement de sa ville. Le projet d'une zone d'emploi s'appuie sur l'idée de ne pas faire de la ville une simple « commune-dortoir ». 200 ha sont destinés à accueillir des bureaux d'étude, des laboratoires, des sièges sociaux et des implantations industrielles non polluantes. L'objectif fixé est d'atteindre 25 000 habitants avec un nombre identique d'emplois.

C'est finalement une ville nouvelle qui offre à la fois logements et équipements publics et attire une population rajeunie ; on voit se dessiner un changement dans les catégories socioprofessionnelles avec une augmentation du nombre d'employés et de cadres.

## PRÉFIGURATEUR DU GRAND PARIS

Robert Wagner va employer toute son énergie à faire venir des entreprises et sera aidé en cela par les directives de l'État : *« la direction de l'équipement a volontairement attribué à cette zone industrielle une vocation de recherche. Située au voisinage des labos de recherche d'Orsay, du centre nucléaire de Saclay, le ministère, soucieux de conserver cette activité de pointe dans ce secteur, et convaincu des avantages que procure une telle concentration, spécialise la zone industrielle de Vélizy, en acceptant les candidatures posées par des centres de recherches, orientant le plus possible les autres demandes vers des zones d'activités de Saint-Quentin »*

Les entreprises viennent s'installer, attirées par trois atouts majeurs : une zone vierge de construction, la proximité de Paris et des dessertes routières faciles et rapides comme la N 186 avec l'échangeur de Vélizy Ouest mis en service en 1969.

Le centre commercial de Vélizy 2 est créé en 1972 sur le modèle du « South Dale » de Minneapolis. Avec ses 98 000 m<sup>2</sup>, c'est le plus grand d'Europe en terme de chiffre d'affaires.

## VÉLIZY AUJOURD'HUI : UN TERRITOIRE AU CŒUR DES INNOVATIONS

Aujourd'hui Vélizy-Villacoublay présente l'un des plus forts rassemblements d'entreprises de l'ouest parisien avec 40 000 salariés et regroupe l'une des plus importantes concentrations commerciales d'Europe avec les 3 centres commerciaux de Vélizy2, Art de Vivre et Usines Center.

De plus, Vélizy-Villacoublay se situe au cœur du Cluster piloté par l'Établissement Public Paris Saclay (EPPS), lui-même intégré dans le projet de réseau de transport du Grand Paris.

Au sein de l'opération d'intérêt national (OIN Paris-Saclay), Vélizy-Villacoublay sera à même de valoriser et de réaliser son potentiel économique, tout en envisageant son développement sur la base d'atouts puissants et décisifs :

- Une concentration d'activités déjà conséquentes : 13 % du parc de bureaux du département des Yvelines, pôle tertiaire et commercial à l'échelle francilienne, siège de grands groupes nationaux et internationaux.
- Un pôle attractif, sur lequel s'installent actuellement de grandes entreprises (Thales, Alcatel, Ineo, Suez, Dassault Systèmes, PSA Peugeot Citroën...) mais qui accueille aussi des PME/PMI (comme CARMAT, concepteur d'un cœur artificiel à la pointe de la technologie) pour compléter son tissu économique.
- Une grande diversité des activités permettant les complémentarités : de l'enseignement supérieur et la recherche en passant par de grandes entreprises industrielles et leurs sous-traitants.
- Le soutien apporté par l'OIN Paris-Saclay dans la dynamique en cours qui fera de Vélizy-Villacoublay un des territoires moteurs du pôle scientifique intégré dans des processus de fertilisation croisée (recherche privée/publique, enseignement supérieur, industrie, services).  
À noter : vivier de talents, le pôle universitaire de Vélizy-Villacoublay s'est doté au fil des années de filières de formation d'enseignement supérieur de hautes technologies dispensés par l'IUT rattaché à l'Université de Versailles Saint-Quentin-en-Yvelines. Avec l'arrivée de l'Institut des Sciences et Techniques des Yvelines (ISTY) et la présence d'un laboratoire de recherche, ce pôle universitaire scientifique et technologique réunit sur le même site un ensemble d'outils de recherche, de développement et de formations, de Bac+2 à Bac+8 dans le domaine des hautes technologies de l'information, de la communication, de l'informatique et mécatronique.
- Une grande accessibilité, à la croisée d'axes routiers majeurs, outre le tramway : l'A86, la N118. Le bouclage de l'A86 en direction de la Défense facilite la circulation automobile. La seconde partie du Duplex A86, longue de 5,5 km entre Vaucresson et Vélizy-Villacoublay, sera mise en service le 9 janvier 2011, avec six mois d'avance sur la date prévue par le contrat de concession signé entre Cofiroute et l'État.

Liens utiles : [www.paris-saclay.fr/](http://www.paris-saclay.fr/)  
[www.yvelines.fr/Routes\\_Transports/tram/index.htm](http://www.yvelines.fr/Routes_Transports/tram/index.htm)

## **LE TRAMWAY : UN ATOUT MAJEUR**

L'arrivée du tramway Châtillon-Viroflay, en 2014, reste le projet local phare pour l'amélioration de déplacements. Il permettra de réduire le flux automobile et de rapprocher Vélizy-Villacoublay des pôles majeurs de Paris, Versailles et la Défense. Des correspondances avec les lignes de bus, la ligne 13 du métro, le RER C et la ligne SNCF offriront un confort supplémentaire aux habitants et salariés de Vélizy- Villacoublay et donneront encore plus de souffle au pôle économique.

L'aménagement des futures stations de tramway et de la gare routière de Vélizy- Villacoublay augmentera de façon significative l'attractivité d'INOVEL PARC. La gare routière, à proximité du centre commercial Vélizy 2, constituera un pôle multimodal qui permettra d'optimiser l'ensemble de l'offre de transports en commun de la ville.

S'inscrivant dans une démarche de développement durable, la ville est également soucieuse de développer les circulations douces, piétonnes et cyclables. Ainsi le tramway s'accompagnera d'un réseau cyclable avec des continuités dans toute la ville et des parcs à vélos à chaque station de tramway.

La gare de Chaville-Vélizy propose déjà un parc à vélos sécurisé.

## **LE TRAMWAY EN QUELQUES CHIFFRES**

- 14 km de ligne nouvelle entre Châtillon et Viroflay Rive Droite dont 1,6 km de tunnel
- 21 stations dont 2 souterraines (Viroflay Rive Gauche et Viroflay Rive Droite)
- 252 passagers par rame avec un parc initial de 28 rames
- Fréquence de pointe de 4 mn et 7 mn aux heures creuses
- 82 000 voyageurs attendus entre 5 h et 24 h.
- 4 000 passagers à l'heure
- Temps de parcours : 40 mn entre les deux terminus
- Vélizy 2-Gare Montparnasse : 40 mn
- Vélizy 2 – Viroflay RG : 15 mn
- Pôle Technologique Universitaire de Vélizy : 20 mn
- La Défense – Quartier de la Plaine à Clamart : 45 mn

Lien utile : [www.tramway-chatillon-viroflay.fr/](http://www.tramway-chatillon-viroflay.fr/)

## **ET DEMAIN, UN NOUVEAU PROJET DE TRANSPORT EN SITE PROPRE SACLAY-VELIZY-VILLACOUBLAY-PONT DE SÈVRES**

Dans le cadre du projet du Grand Paris, la Ville de Vélizy-Villacoublay a saisi la Commission Nationale du Débat Public pour inscrire un projet de transport en site propre. Celui-ci permettrait d'établir des correspondances entre le transport du Grand Paris, le cluster scientifique à Saclay-Sud, HEC à Jouy-en-Josas, le tramway T6 et INOVEL PARC à Vélizy-Villacoublay, le Pont de Sèvres avec le tramway T2 de la Défense - Issy-les-Moulineaux, et le métro parisien de la ligne 9.

## DONNÉES ÉCONOMIQUES PÔLE D'ACTIVITÉS : INOVEL PARC

---

Les principales entreprises en 1974 à Vélizy-Villacoublay	Nombre de salariés
MATRA	2370
Citroën	1860
SFENA	1070
CII	1021
Breguet – Dassault	1000
LCT	744
Schlumberger	664
Fougerolle	655
Ernault-Somua	600
Roux Combaluzier – Schindler	567
THOMSON CSF	490

Les principales entreprises en 2010 à Vélizy-Villacoublay	Nombre de salariés
PSA Peugeot Citroën	6300
Alcatel Lucent France	3000
Osiatis	1000
Ineo	400
Dassault Systemes	2200
LGM	400
Thales	3000
Thales Electron Devices	900
SUN Microsystems	800
Messier Bugatti	580
Messier-Dowty	409
Fichet Bauche/ Gunnebo	400
GE Medical Systems	300
Eiffage Construction	279

Les entreprises récemment arrivées :

PORSCHE  
BMW-MINI  
CITROEN

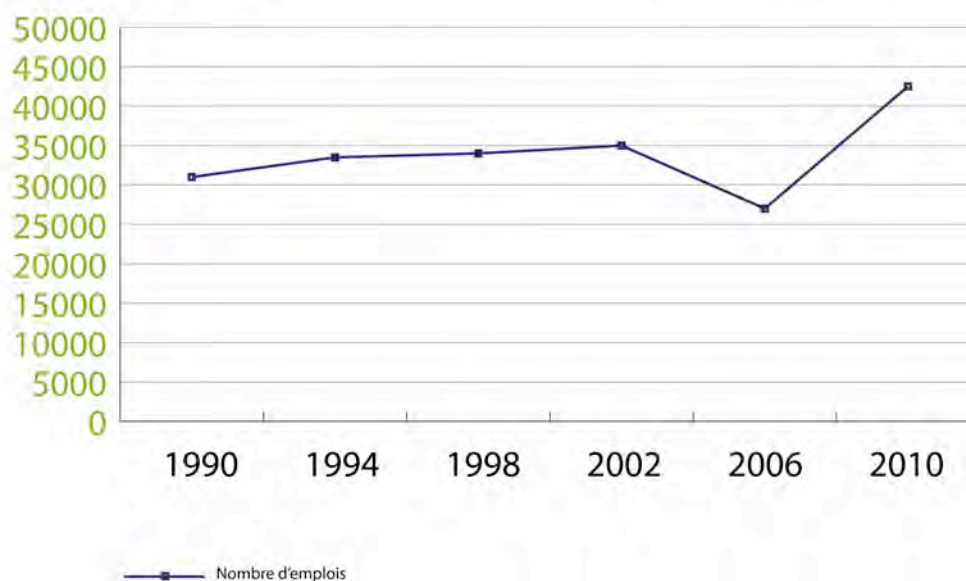
### Evolution du nombre d'emplois sur le pôle d'activités :

Année	Nombre d'emplois
1975	27000
1982	33000
1990	31000
1998	34000
2002	35000
2006	27000
<b>2010</b>	<b>43000</b>

### Répartition des salariés par secteur d'activités et par tranche d'effectifs (2006) :

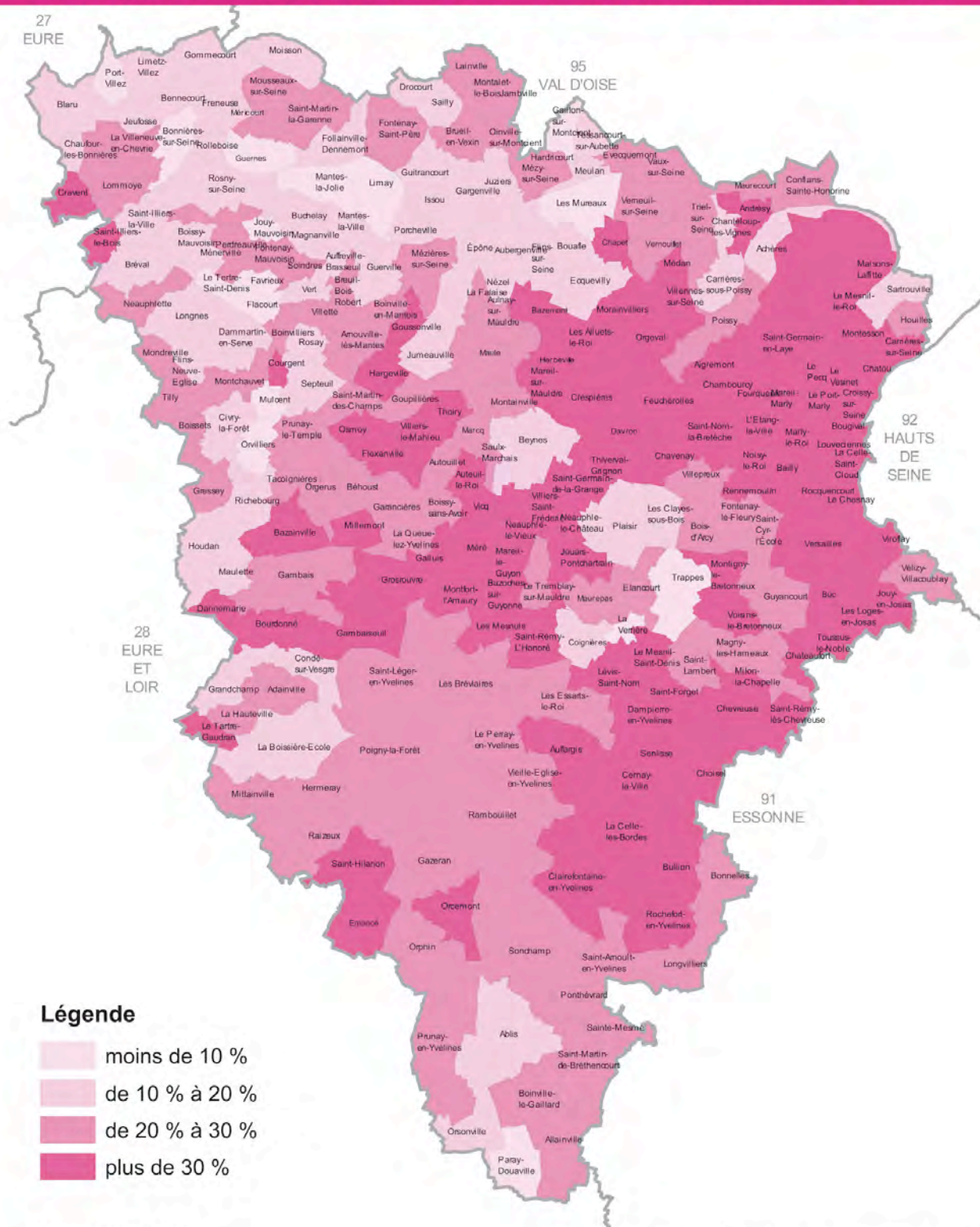
Tranche	Commerce	Industrie	Services	BTP	TOTAL
1 à 9 salariés	1093	71	537	67	<b>1768</b>
10 à 49	1329	393	1114	115	<b>2951</b>
50 à 499	2146	3205	4047	1195	<b>10593</b>
500+	1515	5993	4369		<b>11877</b>
<b>TOTAL</b>	<b>6083</b>	<b>9662</b>	<b>10067</b>	<b>1377</b>	27189

ÉVOLUTION DU NOMBRE D'EMPLOIS DEPUIS 1990



# DONNÉES ÉCONOMIQUES DANS LE DÉPARTEMENT DES YVELINES

PART DES CADRES DANS LA POPULATION ACTIVE RÉSIDENTE EN 2006 DANS LE DÉPARTEMENT DES YVELINES



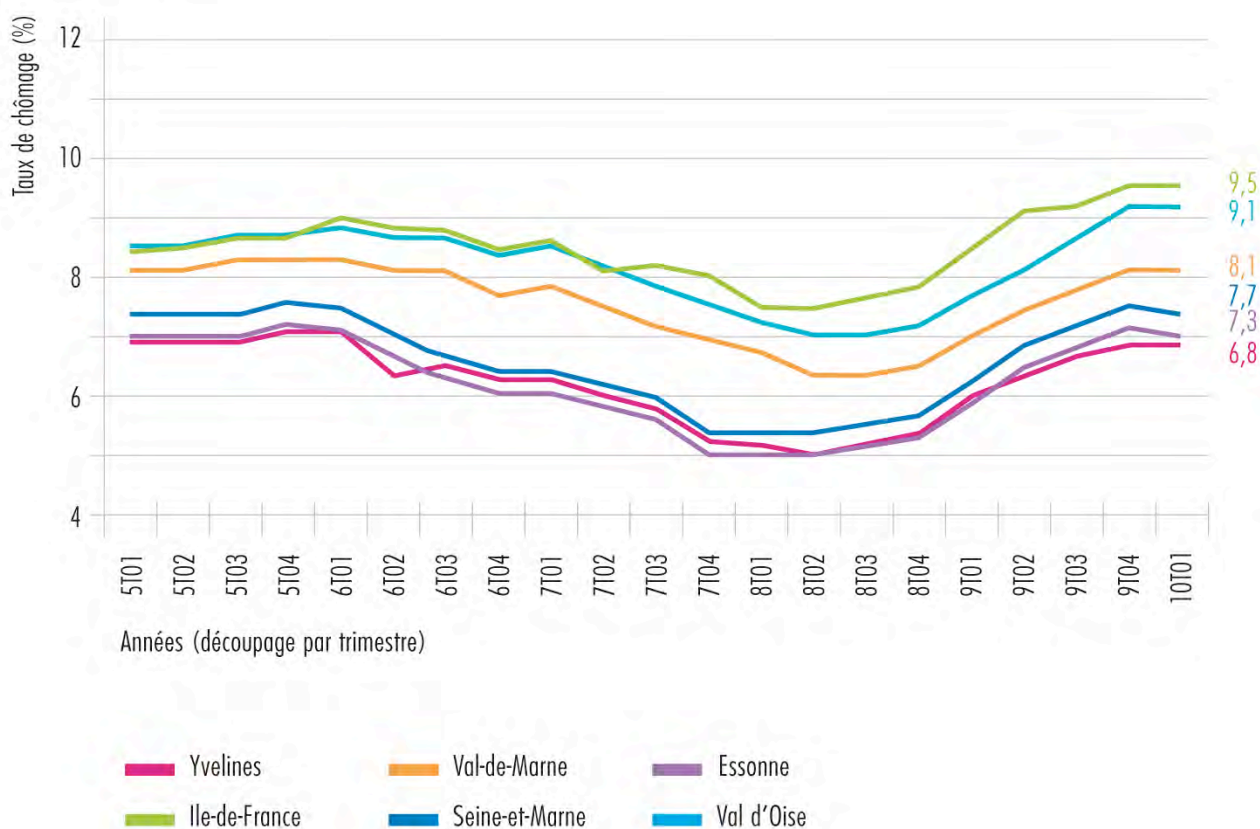
Source : INSEE, RP 2006

© Copyright - Conseil Général des Yvelines - DGSD/DD/Pôle développement territorial  
C:\Geodatabase\Plaquette chiffres clés\pcdract06\_yvelines.mxd  
Carte imprimée le 30/06/2010

## Dans le département des YVELINES :

### TAUX DE CHÔMAGE\* TRIMESTRIEL

Malgré la remontée du chômage, le taux de chômage des Yvelines demeure un des plus faibles d'Ile-de-France.



Estimations provisoires au 1<sup>er</sup> trimestre 2010

Source : Insee - Taux de chômage localisés

\* Le taux de chômage correspond au nombre de chômeurs au sens du BIT (Bureau International du Travail) rapporté à la population active. Selon le BIT, est chômeur toute personne âgée de 15 ans ou plus sans emploi, disponible pour travailler et à la recherche d'un emploi.

## ÉTABLISSEMENTS FRANÇAIS DE RENOM IMPLANTÉS DANS LES YVELINES

Air Liquide (centre de recherche C.Delorme)	Jouy-en-Josas
Alcatel CIT	Vélizy-Villacoublay
Areva	Vélizy-Villacoublay
Assystems	Montigny-le-Bretonneux
Bongrain	Viroflay
Bouygues	Guyancourt (Challenger), Montigny-le-Bretonneux, Vélizy-Villacoublay
Bull	Les-Clayes-sous-Bois
Crédit Agricole	Guyancourt
Dassault Systèmes	Vélizy-Villacoublay
EADS Space Transportation	Les Mureaux
Eiffage Construction	Vélizy-Villacoublay
Eutelsat	Le Perray-en-Yvelines
Grand-Marnier	Neauphle-le-Château
Groupe Thales	Elancourt, Guyancourt, Vélizy-Villacoublay
Guerlain	Orphin
Hertz	Trappes
Intertechnique	Plaisir
JC Decaux	Plaisir
Fabrogi L'Oréal	Rambouillet
Lenôtre	Plaisir
Matra Défense	Vélizy-Villacoublay
Parfums Rochas	Poissy
PSA - Peugeot Citroën	Poissy, Vélizy-Villacoublay
Renault	Flins-Aubergenville, Guyancourt
Safran	Vélizy-Villacoublay
Saint Gobain	Conflans-Sainte-Honorine
Sarp Industries	Limay
Saur-Seche	Maurepas
Socotec	Montigny-le-Bretonneux
Sodexo	Montigny-le-Bretonneux
Stéria	Vélizy-Villacoublay
Turbomeca (groupe Safran)	Buchelay
Valéo	Montigny-le-Bretonneux, la Verrière

Source : Insee, répertoire des entreprises et des établissements

## ENTREPRISES MONDIALES DANS LES YVELINES

### Amérique du Nord

Ford France	Saint-Germain-en-Laye
GE Medical Systems Europe	Buc
Kraft Food	Vélizy-Villacoublay
Mac Donald's France	Guyancourt
Sun Microsystems (Groupe Oracle)	Vélizy-Villacoublay
Polaroid France SA	Elancourt
Reebok France	Voisins-le-Bretonneux
Texas Instruments France	Vélizy-Villacoublay

### Europe

Ciments Calcia	Guerville
Continental Automotive	Rambouillet
Mercedes Benz France	Rocquencourt
Europcar France	Montigny-le-Bretonneux
Fenwick	Elancourt
Fiat Auto France	Trappes
GKN Glaenzer Spicer	Carrières-sous-Poissy
GlaxoSmithKline GSK	Marly-le-Roi
Hilti	Montigny-le-Bretonneux
IKEA	Plaisir, Saint-Germain-en-Laye
Iveco France	Trappes
ThyssenKrupp Materials	Maurepas

### Asie

Fuji Films France	Montigny-le-Bretonneux
Mazda Automobiles	Saint-Germain-en-Laye
Minolta France	Vélizy-Villacoublay
Nissan	Trappes
NSK France	Guyancourt
Sumitomo Sitix Europe	Follainville-Dennemont
Suzuki France	Trappes
Telehouse-KDDI	Magny-les-Hameaux

Source : Conseil général des Yvelines, Pôle Economique

# LA FILIÈRE AÉRONAUTIQUE/SPATIAL/DÉFENSE DANS LES YVELINES



# LA FILIÈRE DES T.I.C DANS LES YVELINES



# LA FILIÈRE DES ÉCO-INDUSTRIES DANS LES YVELINES



## IMMOBILIER D'ENTREPRISES

### SUPERFICIE DE BUREAUX

Communes	(en m <sup>2</sup> )	Communes	(en m <sup>2</sup> )
Vélizy-Villacoublay	542 000	Poissy	143 000
Guyancourt	534 000	Saint-Germain-en-Laye	141 000
Montigny-le-Bretonneux	404 000	Plaisir	115 000
Versailles	347 000	Elancourt	111 000
Trappes	179 000	Les Mureaux	93 000

Source : ORIE 2008

### PROJETS IMMOBILIERS ET FONCIERS EN COURS

Projet	Surface	Ville
Mantes Innovaparc	30 hectares	Buchelay
ZA des Graviers	5 hectares	Buchelay
ZAC des Chevries	5 hectares	Aubergenville
Parc Montgolfier	30 000 m <sup>2</sup> SHON*	Noisy-le-Roi
Petite Arche	20 hectares	Achères
L'Ecoparc des Cettons	25 hectares	Chanteloup-les-Vignes
Parc Claude Monet - Seine Parc	17 000 m <sup>2</sup> - 8 bâtiments	Croissy-sur-Seine
Ex site de Bull	15 hectares	Louveciennes
Topaz	13 050 m <sup>2</sup>	Vélizy-Villacoublay
Ellipseo	4 790 m <sup>2</sup>	Vélizy-Villacoublay
Satory	13 hectares	Versailles
Ex site de Thales	22 hectares	Guyancourt
Val Saint-Quentin	45 000 m <sup>2</sup> sur 6 hectares	Voisins-le-Bretonneux
Bel-Air La Forêt	51 hectares	Rambouillet
ZAE La Clef Saint Pierre - Omega Parc	54 000 m <sup>2</sup> SHON sur 9 hectares	Elancourt

Source : Conseil général des Yvelines, Pôle économique 2009- \* Définition : SHON : Surface Hors Œuvre Nette

## RECHERCHE ET DEVELOPPEMENT

### EFFECTIFS MOYENS DE RECHERCHE PRIVÉE EN ILE-DE-FRANCE EN 2008

Avec un effectif de près de 24 000 personnes dont plus de 13 500 chercheurs, le département concentre un tiers de la R&D privée d'Ile-de-France. Cette concentration s'explique par la présence de nombreux centres de recherche de grands groupes des filières automobile, aéronautique, aérospatiale et défense qui investissent massivement dans les technologies de demain.

	Effectifs R&D	Chercheurs
Paris	2 169	1 616
Hauts-de-Seine	22 701	15 394
Seine-Saint-Denis	3 048	1 648
Val-de-Marne	4 679	2 454
Seine-et-Marne	2 300	1 269
<b>Yvelines</b>	<b>23 721</b>	<b>13 760</b>
Essonne	9 198	5 828
Val-d'Oise	4 411	3 055

Source : Ministère de la Recherche

### NOMBRE DE BREVETS PUBLIÉS EN 2008 PAR DÉPARTEMENT

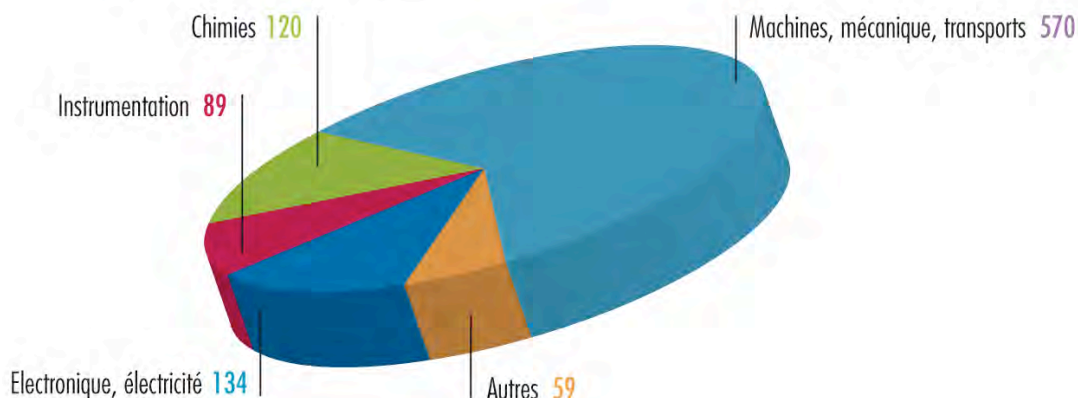
Les Yvelines sont le 3<sup>ème</sup> département d'Ile-de-France en nombre de dépôts de brevets.

	2006	2007	2008	Evolution 2006/2008 (%)
Ile-de-France	4 815	4 747	5 031	+ 4,48
Paris	971	979	1 088	+ 12,04
Seine-et-Marne	291	274	294	+ 1,03
<b>Yvelines</b>	<b>879</b>	<b>925</b>	<b>973</b>	<b>+ 10,69</b>
Essonne	566	623	641	+ 13,25
Hauts-de-Seine	1 028	1 050	1 082	+ 5,25
Seine-Saint-Denis	164	138	181	+ 10,36
Val-de-Marne	603	462	465	- 22,88
Val-d'Oise	313	296	307	- 1,91

Source : INPI (OPI) 2009

## RÉPARTITION DES DÉPÔTS DE BREVETS EN 2008 PAR DOMAINES TECHNOLOGIQUES DES INVENTEURS

43 % des brevets déposés dans les Yvelines concernent l'automobile.



## LABORATOIRES ET ÉTABLISSEMENTS DE R&D

Des laboratoires publics de renommée internationale tels que l'INRETS, l'INRA ou l'INRIA sont présents sur le territoire et travaillent en collaboration avec des établissements privés.

Nom	Types d'établissements	Type d'activité
GE HEALTHCARE	Etablissement industriel majeur chimie-pharmacie-cosmétologie ayant une composante R&D	Industrie et R&D
BULL SERVIER	Etablissement industriel majeur TIC Electronique ayant une composante R&D	
SUEZ - ONDEO	Centre majeur de R&D chimie-pharmacie-cosmétologie	R&D
AIR LIQUIDE - Centre de Recherche Claude-Delorme	Autre centre majeur de R&D	
Souffleries aéroacoustiques automobiles Mov'eotec	Centre majeur de R&D automobile	
RENAULT TECHNOCENTRE		
VALEO PSA PEUGEOT CITROEN		
EADS Tests & Services	Etablissement industriel majeur automobile ayant une composante R&D	
THALES OPTRONIQUE	Centre majeur de R&D aéronautique-spatial-défense	R&D
EADS SPACE TRANSPORTATION	Etablissement industriel majeur aéronautique spatial ayant une composante R&D	Industrie et R&D
Nexter		
SAGEM COMMUNICATION (Groupe SAFRAN)		

Source : ARD. © Econovista Paris Ile-de-France, ARD 2009

SPÉCIAL PRESSE

[www.velizy-villacoublay.fr](http://www.velizy-villacoublay.fr)

## UN OUTIL DE QUALITÉ AU SERVICE DES MÉDIAS

Pour suivre l'évolution d'INOVEL PARC ainsi que les travaux du tramway, le site internet de la ville de Vélizy-Villacoublay met régulièrement en ligne des informations avec les liens des principaux acteurs de ce développement :

[www.velizy-villacoublay.fr/fr/liens-directs/espace-presse.html](http://www.velizy-villacoublay.fr/fr/liens-directs/espace-presse.html)

The screenshot shows the 'Espace presse' page of the Vélizy-Villacoublay website. At the top, there is a navigation bar with links for 'Transports / Déplacements', 'Chantier du tramway', 'Urbanisme / PLU', 'Logement', and 'Espace presse'. A search bar is also present. Below the navigation bar, there is a section for 'Liens directs' with links to 'Transports / Déplacements', 'Chantier du tramway', 'Urbanisme / PLU', 'Logement', and 'Espace presse'. The main content area is titled 'Liens directs / Espace presse' and contains two press releases: 'Communiqué de presse du 26 juin au 11 juillet 2010' and 'Dossier de presse Carré d'Alcyon'. Below this is a section 'A LA UNE' for the 'Conseil Municipal' on December 15, 2010. Another section 'Voyageurs Immobiliers: rêveur itinérants ...' is dated December 16-17, 2010. At the bottom, there is a section 'Photos : Dossier de presse Carré d'Alcyon'. On the right side, there is a 'Contact presse' section with contact information for Carole Simacourbe and a 'Contact' link. Below that is an 'Accès Photos HD' section with a login form for 'Nom d'utilisateur' and 'Mot de passe', and a 'Valider' button. A link to 'Accéder à l'annuaire des élus' is also present.

## LIENS UTILES

[www.paris-saclay.fr/](http://www.paris-saclay.fr/)

[www.tramway-chatillon-viroflay.fr/](http://www.tramway-chatillon-viroflay.fr/)

[www.yvelines.fr/Routes\\_Transports/tram/index.htm](http://www.yvelines.fr/Routes_Transports/tram/index.htm)

# CONTACTS

---



## Service presse

Anne Grouvel 01 34 58 75 04 ou 06 80 01 44 92 - [agrouvel@team-media.fr](mailto:agrouvel@team-media.fr)

## Direction de la communication

Carole Cossu 01 34 58 75 90 - [ccossu@team-media.fr](mailto:ccossu@team-media.fr)

## Directeur général

Valérie Rougemont 01 34 58 75 07 – [vrougemont@team-media.fr](mailto:vrougemont@team-media.fr)

**Photos et charte graphique téléchargeables sur**

[www.velizy-villacoublay.fr](http://www.velizy-villacoublay.fr)



Paris, le 7 janvier 2011